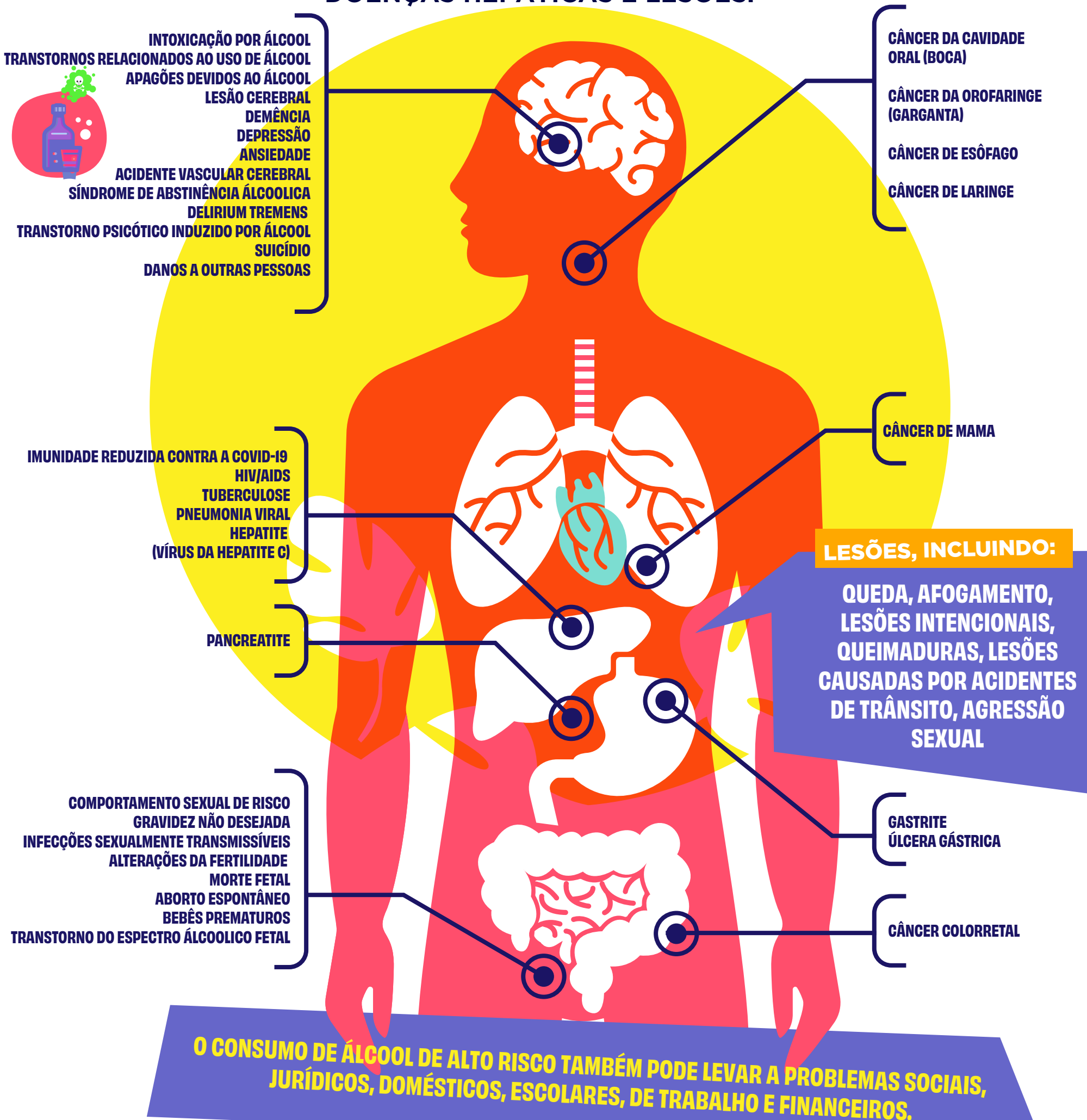


# O ÁLCOOL E SUA SAÚDE

O ÁLCOOL É UM FATOR DE RISCO PARA MAIS DE 200 PROBLEMAS DE SAÚDE. A MAIORIA DAS MORTES RELACIONADAS AO CONSUMO DE ÁLCOOL OCORRE DEVIDO AO CÂNCER, DOENÇAS CARDIOVASCULARES, DOENÇAS HEPÁTICAS E LESÕES.



## Fontes

- [1] NHS. Risks: alcohol misuse [Internet]. NHS; 2018 [consultado em 14 de setembro de 2021]. Disponível em inglês em: <https://www.nhs.uk/conditions/alcohol-misuse/risks/>
- [2] Babor TF, Higgins-Biddle JC. Intervenções breves para o consumo de risco e nocivo de bebidas alcoólicas: guia para a utilização em cuidados primários de saúde [Internet]. OMS; 2001 [consultado em 14 de setembro de 2021]. Disponível em: [https://apps.who.int/iris/bitstream/handle/10665/67210/WHO\\_MSD\\_MSB\\_01.6b\\_por.pdf?sequence=2&isAllowed=y](https://apps.who.int/iris/bitstream/handle/10665/67210/WHO_MSD_MSB_01.6b_por.pdf?sequence=2&isAllowed=y)
- [3] Organização Mundial da Saúde. Global status report on alcohol and health 2018 [Internet]. Genebra: OMS; 2018 [consultado em 14 de setembro de 2021]. Licença: CC BY-NC-SA 3.0 IGO. Disponível em inglês em: <https://www.who.int/publications/i/item/9789241565639>