

Atención inicial de personas con infección respiratoria aguda en el contexto de la enfermedad por el nuevo coronavirus (COVID-19) en establecimientos de salud: evaluar el riesgo, aislar y derivar

Recomendaciones provisionales, versión 1 (12 de abril del 2020)

OPS/PHE/IM/Covid-19/20-004

Objetivo

- Brindar recomendaciones sobre la atención inicial de personas con enfermedad respiratoria aguda (ERA) en el contexto de la infección por el nuevo coronavirus (SARS-CoV-2) en establecimientos de salud con base en el flujograma para la toma de decisiones.

Estas recomendaciones son preliminares y están sujetas a revisión a medida que surjan evidencias nuevas.¹ Las recomendaciones proporcionadas en este documento se aplican a adultos mayores de 18 años. Las poblaciones específicas, como los bebés, los niños y las mujeres embarazadas, se abordarán en un documento separado.

Estructura del flujograma

- El flujograma presentado en este documento está estructurado en tres pasos:
 - **Triaje:** evaluación de riesgo de los pacientes que llegan a los establecimientos de salud con enfermedad respiratoria aguda en el contexto de COVID-19.
 - **Aislamiento:** aplicación de precauciones estándares y basadas en mecanismos de transmisión para casos sospechosos y confirmados de COVID-19.
 - **Derivación:** evaluación del nivel de insuficiencia respiratoria y manejo de complicaciones; derivación a niveles más altos de complejidad de atención.

Documentos clave

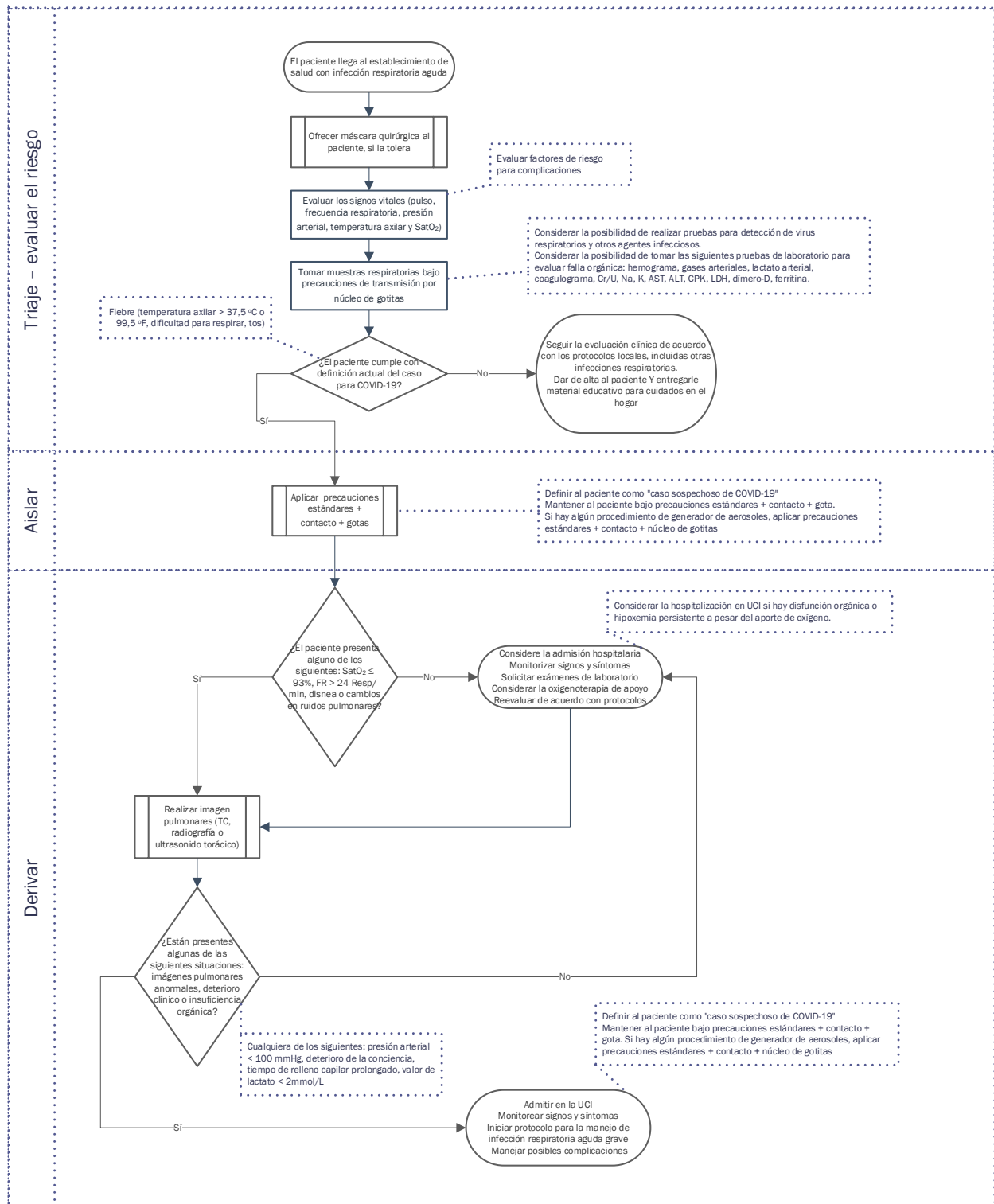
- Para cada uno de los pasos del flujograma, se recomienda consultar los siguientes documentos:

Paso	Documentos clave
Triaje	<ul style="list-style-type: none"> • Organización Panamericana de la Salud. Recomendaciones técnicas para configuración de una zona de triaje de pacientes con síntomas respiratorios. Washington D.C.: OPS; 2020. Disponible en https://www.paho.org/es/documentos/recomendaciones-tecnicas-para-configuracion-zona-triaje-pacientes-con-sintomas. • Organización Panamericana de la Salud. Planos de planta y flujos de EMT para respuesta a la COVID-19. Washington D.C.: OPS; 2020. Disponible en https://www.paho.org/es/emergencias-salud/planos-planta-flujos-emt-para-respuesta-covid-19. • Organización Panamericana de la Salud. Recomendaciones técnicas para configuración de un equipo médico de emergencia especializado de tratamiento de infección respiratoria aguda grave (IRAG). Washington D.C.: OPS; 2020. Disponible en https://www.paho.org/es/documentos/recomendaciones-tecnicas-para-configuracion-equipo-medico-emergencia-especializado. • Organización Panamericana de la Salud. Requerimientos para uso de equipos de protección personal (EPP) para el nuevo coronavirus (2019-nCoV) en establecimientos de

¹ Para consultar información actualizada sobre COVID-19: Organización Mundial de la Salud. Brote de enfermedad por coronavirus (COVID-19). Ginebra: OMS; 2020. Disponible en <https://www.who.int/es/emergencias/diseases/novel-coronavirus-2019>.

	<p>salud. Washington D.C.: OPS; 2020. Disponible en https://iris.paho.org/bitstream/handle/10665.2/51976/OPSPHEIHMCovid1920003_spa.pdf?sequence=1&isAllowed=y.</p> <ul style="list-style-type: none"> Organización Mundial de la Salud. Vigilancia mundial de la infección humana por el nuevo coronavirus (2019-nCoV). Ginebra: OMS; 2020. Disponible en https://apps.who.int/iris/bitstream/handle/10665/330859/WHO-2019-nCoV-SurveillanceGuidance-2020.3-spa.pdf
Aislamiento	<ul style="list-style-type: none"> Organización Mundial de la Salud. Prevención y control de infecciones durante la atención sanitaria de casos en lo que se sospecha una infección por el nuevo coronavirus (nCoV). Ginebra: OMS, 2020. Disponible en https://apps.who.int/iris/bitstream/handle/10665/330685/9789240001114-spa.pdf?sequence=1&isAllowed=y . Organización Mundial de la Salud. Uso racional del equipo de protección personal frente a la COVID-19 y aspectos que considerar en situaciones de escasez graves: orientaciones provisionales, 6 de abril de 2020. Ginebra: OMS; 2020. Disponible en https://apps.who.int/iris/bitstream/handle/10665/331810/WHO-2019-nCoV-IPC_PPE_use-2020.3-spa.pdf.
Derivación	<ul style="list-style-type: none"> Organización Mundial de la Salud. Manejo clínico de la infección respiratoria aguda grave (IRAG) en caso de sospecha de COVID-19: orientaciones provisionales, 13 de marzo de 2020. Ginebra: OMS; 2020. Disponible en https://apps.who.int/iris/bitstream/handle/10665/331660/WHO-2019-nCoV-clinical-2020.4-spa.pdf. Organización Panamericana de la Salud. Guía para el cuidado crítico de pacientes adultos graves con Coronavirus (COVID-19) en las Américas. Washington D.C.: OPS, 2020. Disponible en https://iris.paho.org/bitstream/handle/10665.2/52529/OPSIMSEIHCOVID-19200014_spa.pdf?sequence=1&isAllowed=y.

Flujograma para la toma de decisiones en la atención inicial de personas con enfermedad respiratoria aguda en el contexto de la COVID-19 en establecimientos de salud: evaluar el riesgo, aislar y derivar



COVID-19: enfermedad por el nuevo coronavirus, UCI: unidad de cuidados intensivos, FR: frecuencia respiratoria, TC: tomografía computarizada, Cr/U: creatinina urinaria, Na: sodio, K: potasio, AST: aspartate aminotransferasa, ALT: alanino aminotransferasa, CPK: creatinfosfocinasa, LDH: lactate deshidrogenasa, SatO₂: saturación de oxígeno.